

¿Quién es CPS Energy?

Fundada en 1860, somos la compañía pública de energía de gas natural y electricidad más grande del país, brindando un servicio seguro, confiable y de precio competitivo a **860,934** clientes de electricidad y **358,495** clientes de gas natural en San Antonio y sectores de 10 condados vecinos. Los recibos de energía de nuestros clientes se encuentran entre los más bajos de las 20 ciudades más grandes del país, a la vez que generan alrededor de \$360 millones a San Antonio cada año, casi \$1 millón por día.

Como un socio comunitario confiable y fuerte, nos enfocamos continuamente en la creación de empleo, el desarrollo económico y la inversión educativa. Fieles a nuestra filosofía las **Personas Primero [People First]** estamos respaldados por nuestra mano de obra calificada, cuyo compromiso con la comunidad se demuestra a través del voluntariado de nuestros empleados para retribuir a nuestra ciudad y programas destinados a aportar valor a nuestros clientes.

Estamos entre los principales compradores de energía eólica de energía pública en la nación y el número uno en Texas para la generación solar. Para más información visite **cpsenergy.com**.



Conexión del Medidor Subterránea Típica

¿Cómo puede seguir el progreso de este proyecto?

Nuestro equipo de proyecto publicará información del proyecto en nuestro sitio web www.cpsenergy.com busque: proyectos de conversión.

¿Quién puede responder sus preguntas?

El sitio web incluirá actualizaciones periódicas sobre el proyecto a medida que se completen los pasos. Además, puede llamar, escribir o enviar un correo electrónico a:

CPS Energy

Henry Amy, Ingeniero del Proyecto
Segmento 3 del Proyecto de Conversión
Código de Correo 111006
P.O. Box 1771
San Antonio, Texas 78296-1771
(210) 353-8929
HAmy@cpsenergy.com



CONFIABILIDAD DEL SERVICIO

PROYECTO DE CONVERSIÓN



Línea Eléctrica Aérea Típica

INFORMACIÓN SOBRE EL PROYECTO DE CONFIABILIDAD DEL SERVICIO

¿Qué es un proyecto de conversión?

Nuestro sistema de distribución eléctrica generalmente consiste en una combinación de líneas aéreas y subterráneas e instalaciones a lo largo de carreteras y dentro de derechos de accesos a la propiedad. Un proyecto de conversión es cuando las líneas eléctricas aéreas existentes se reemplazan por instalaciones subterráneas.

¿Cómo podría afectarle este proyecto?

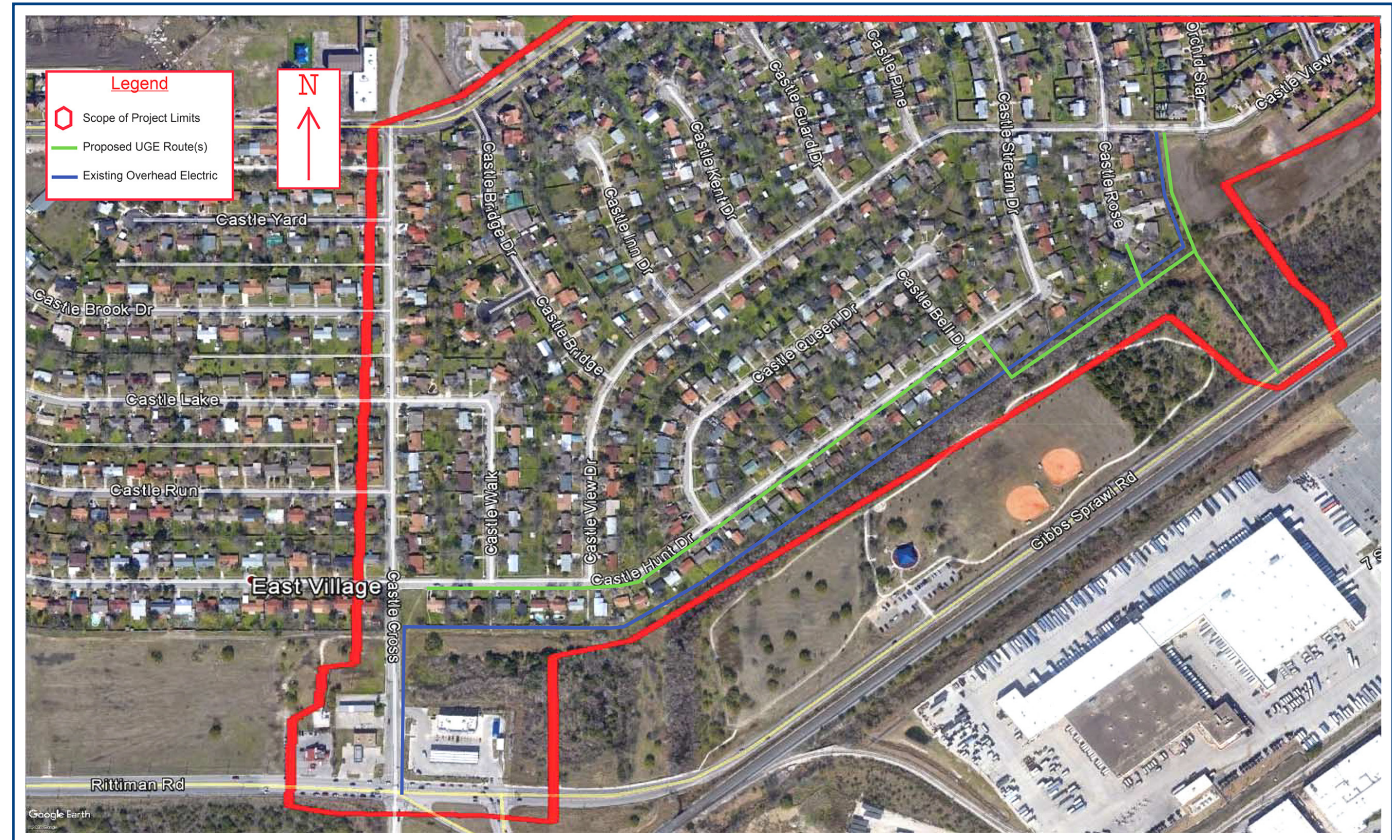
Si el servicio eléctrico que brinda electricidad a su residencia está conectado a una línea eléctrica aérea, se le puede solicitar que proporcione un derecho de acceso a la propiedad en el frente de su propiedad. El derecho de acceso a la propiedad se utilizará para colocar instalaciones subterráneas como cables y conductos, transformadores y gabinetes secundarios. Además, el servicio eléctrico y la conexión del medidor que brindan electricidad a su hogar pueden requerir modificaciones. Esto será sin costo para usted.

Por qué se necesita este proyecto?

Realizamos un seguimiento de la frecuencia, duración y causas de los cortes de energía en todo el sistema. Los datos de los cortes se recopilan y se utilizan para establecer parámetros de confiabilidad que ayudan a identificar proyectos de mejora del sistema como las conversiones. En resumen, el proyecto de conversión mejorará la confiabilidad en su vecindario al reducir la exposición a árboles, vientos y tormentas severas.

¿Cómo puede seguir el progreso de este proyecto?

Nuestro equipo de proyecto publicará información del proyecto en nuestro sitio web www.cpsenergy.com
Busque: proyectos de conversión.



Mapa del Área de Conversión

Instalaciones Subterráneas Típicas

